

rue du jura vicques

6 appartements en PPE
Dossier de vente





Scannez pour visiter notre site internet

PLAN DRESSÉ POUR ENQUÊTE

1:500

Courrendlin, le 02 novembre 2021

Commune mixte de Val-Terbi
Propriété de : JOLBAT SA - 2852 Courtételle



Rolf Eschmann SA
Bernard Studer
Géomètre officiel
2830 Courrendlin

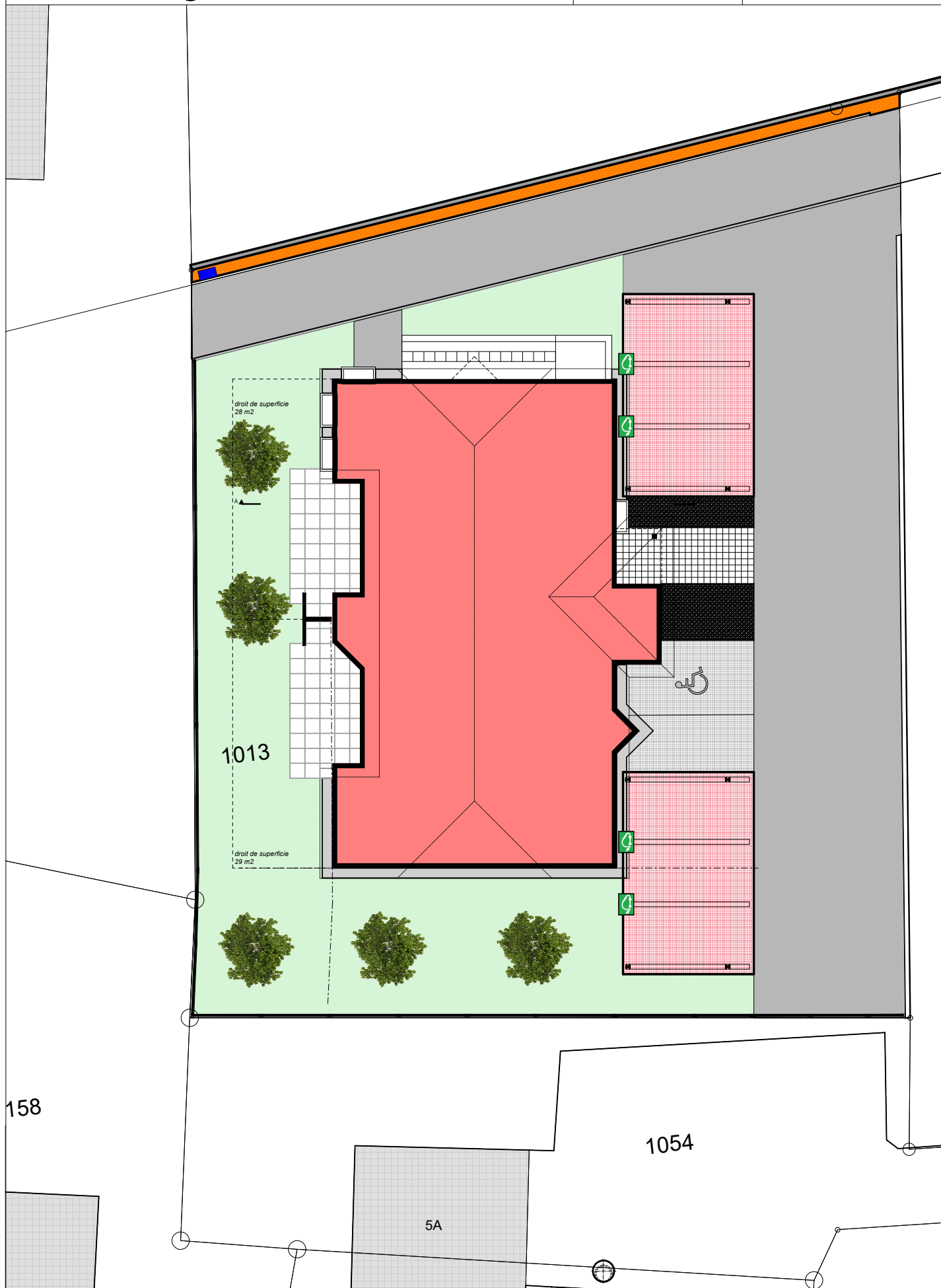
Cadastre reproduit par le mandataire sur la base de la mensuration officielle numérique.

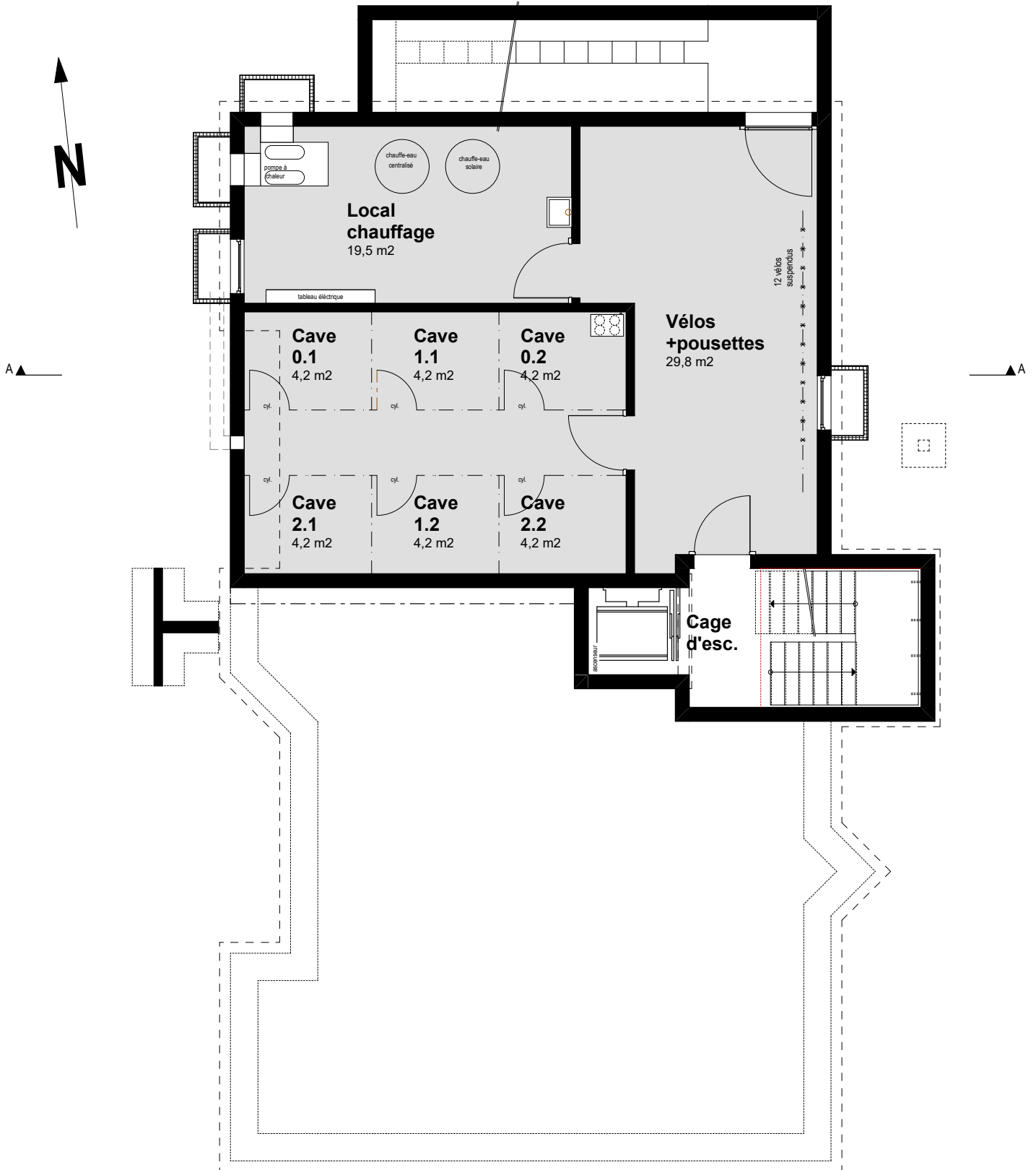
Parcelle n° 1013 : → surface : 957 m²

L'auteur du projet :

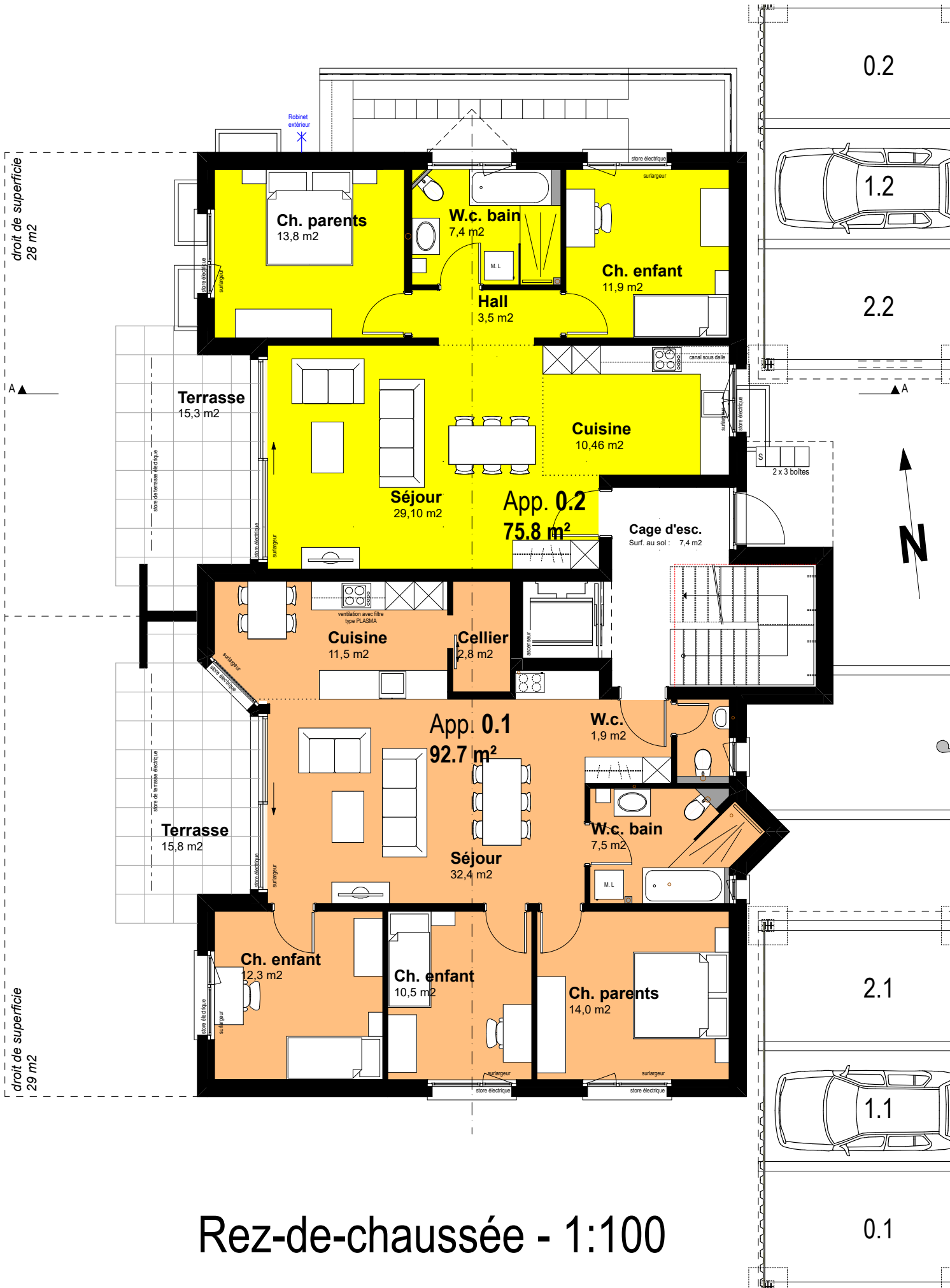
Le propriétaire :



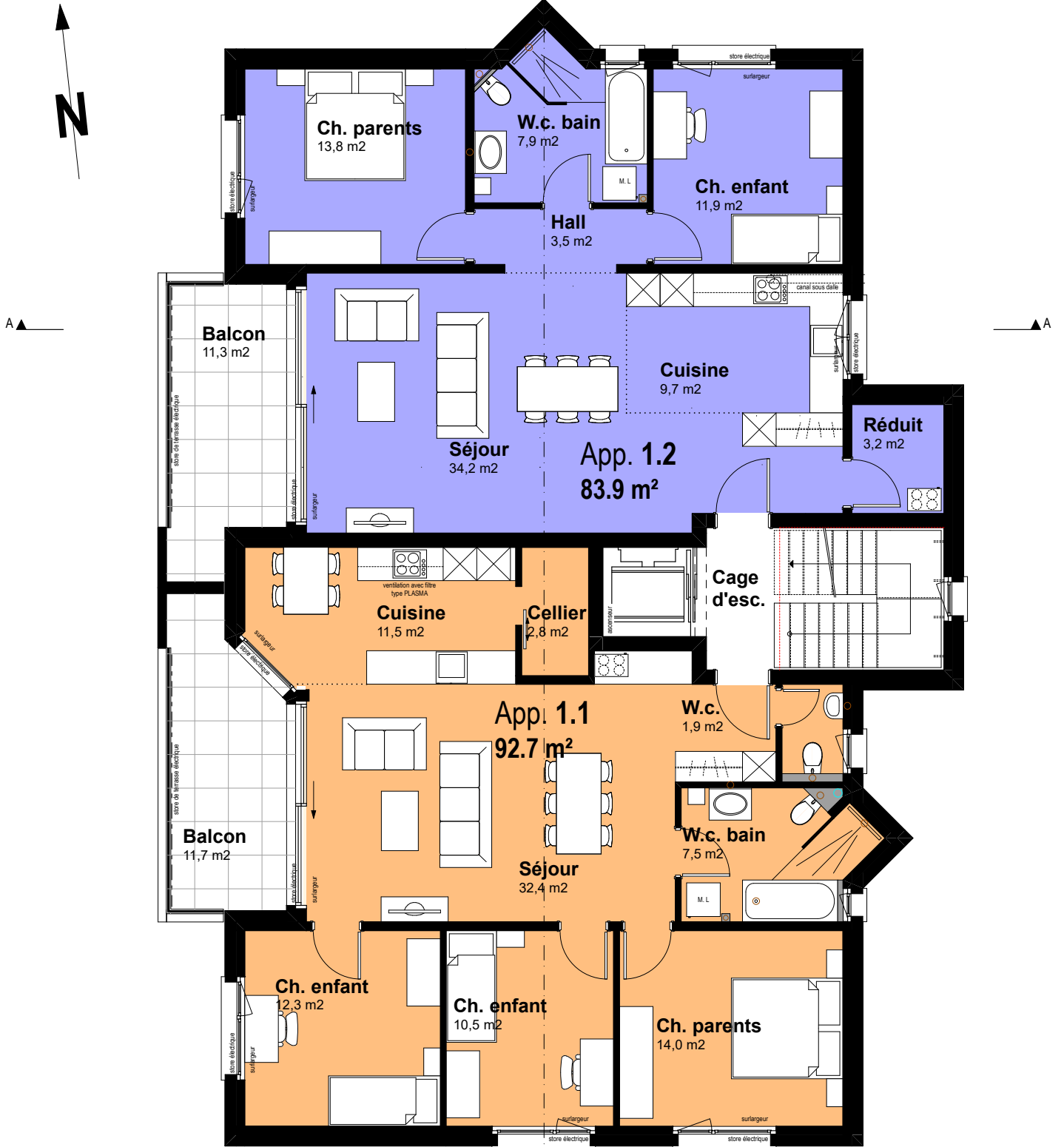




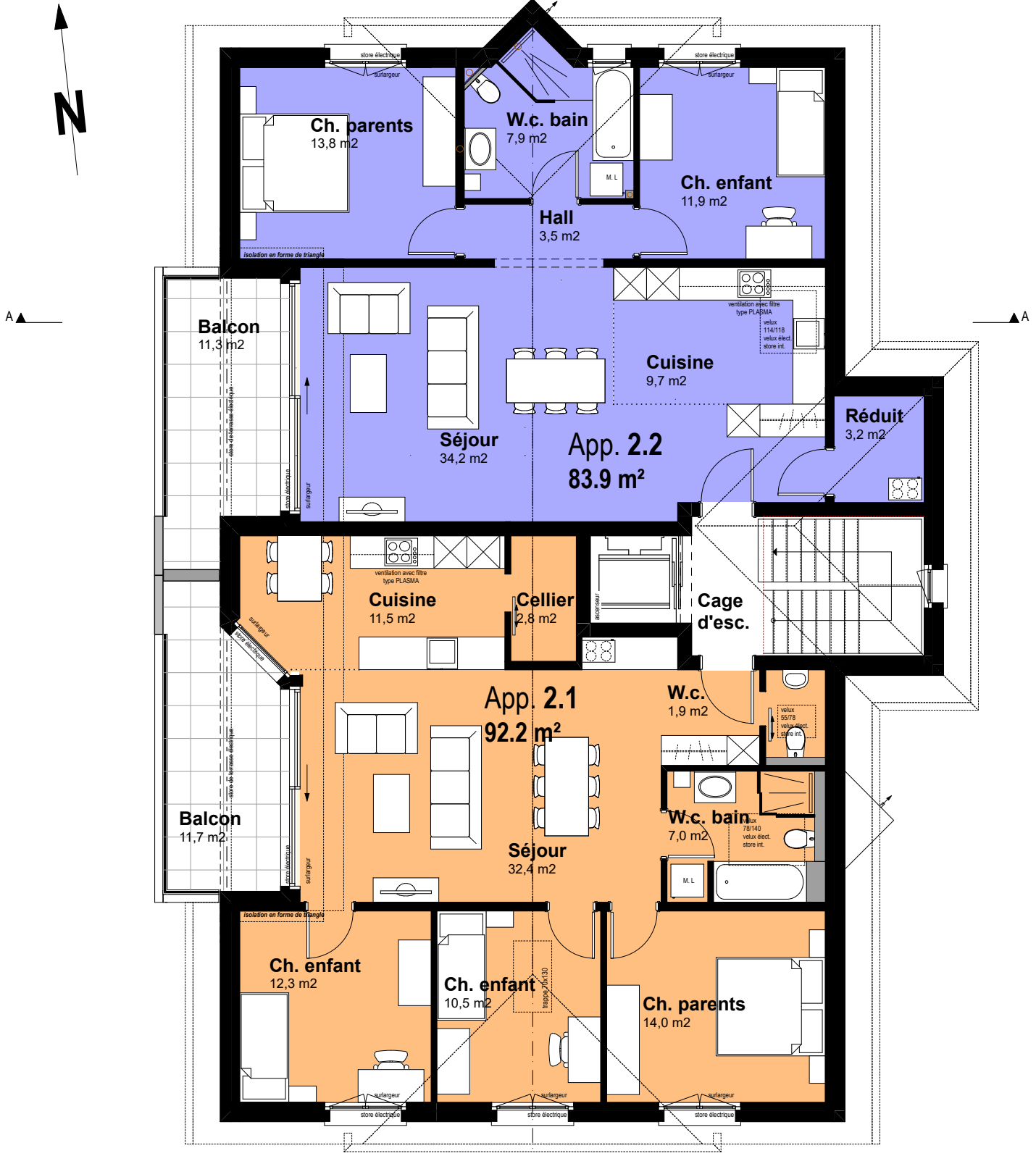
Sous-sol - 1:100



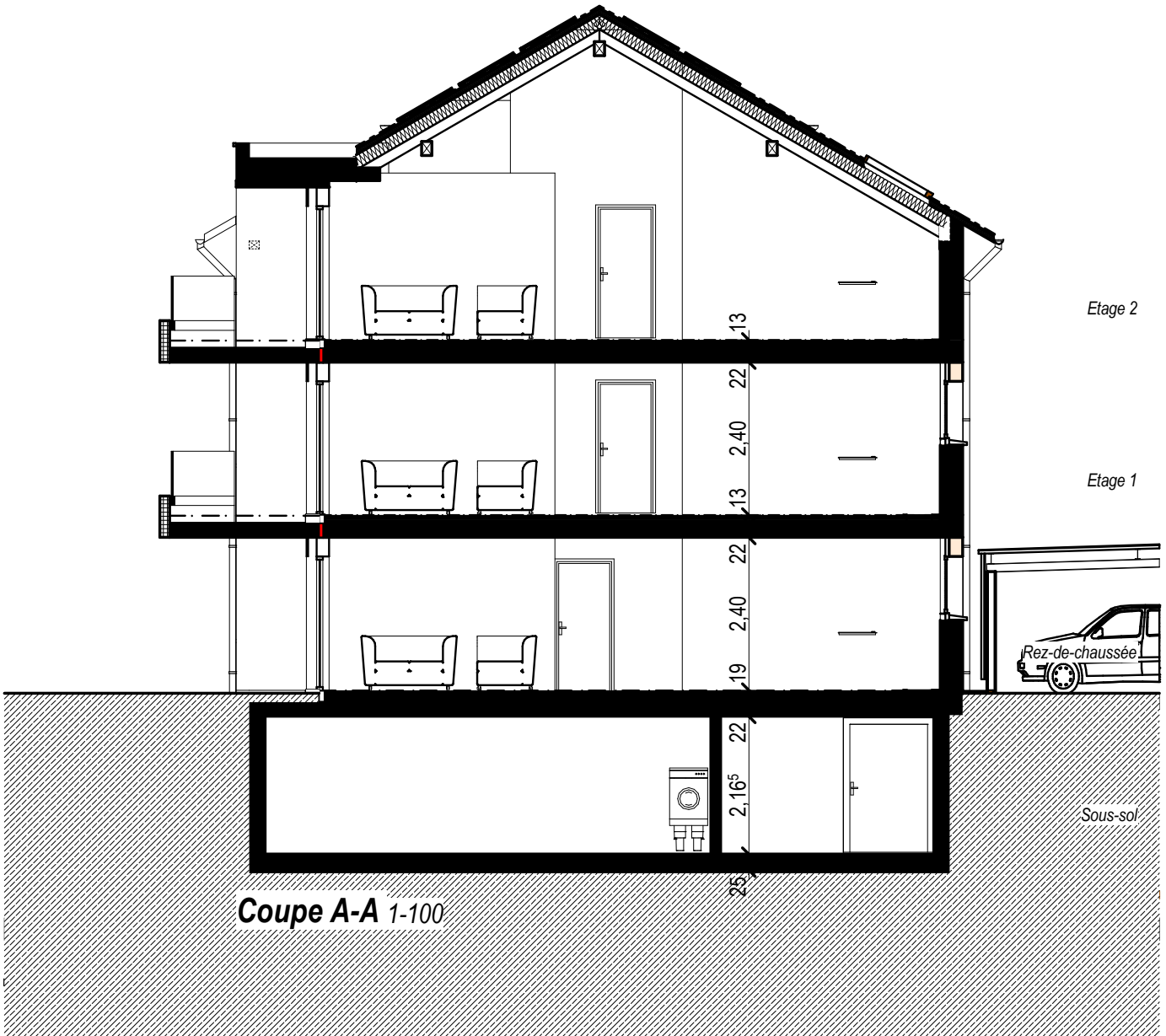
Rez-de-chaussée - 1:100



Etage 1 - 1:100



Etage 2 - 1:100



Coupe A-A 1-100

