

descriptif sommaire

Delémont

TERRAIN :	Maison « A » Parcelle n° 5436 – surface 438 m²	Maison « B » Parcelle n° 5383 – surface 547 m²
RACCORDEMENTS :	Raccordement des différentes viabilités privées (avec évacuation des eaux usées du rez-inférieur, avec pompe de relevage via collecteur communal).	
TERRASSEMENTS :	Enlèvement de la terre végétale. Fouille pour fondations et canalisations.	
CONSTRUCTION :	De l'extérieur vers l'intérieur.	
	RDC :	au sol : radier béton armé, carton bitumé, isolation ép. 140 mm , chape, carrelage. au mur : crépi ext., isolation périphérique ép. 200 mm , briques terre cuite ép. 150 mm, crépi int.
	Etage :	au sol : crépi plafond rez, dalle béton armé, isolation, chape, carrelage et parquet au mur : crépi ext., isolation périphérique ép. 200 mm , briques terre cuite ép. 150 mm, crépi int. galandages intérieurs en plaques de plâtre et briques terre cuite.
	Toiture :	barrage vapeur, isolation en forme de pente ép. moyenne 200 mm , étanchéité et gravillon.
FERBLANTERIE :	Descente eau pluviale en zinc.	
MENUISERIE :	Portes intérieures, tablettes de fenêtres, escalier en bois et balustrade, armoire vestiaire à l'entrée.	
VITRERIE :	Selon plan : cadre en PVC blanc et triple vitrage isolant verre isolant U=0.7 . Porte d'entrée en aluminium et acier.	
INST. SANITAIRES :	Selon plan : appareils sanitaires standards de couleur blanche et imitation chêne. Baignoire en acier, WC suspendu, rigole pour douche « italienne », lavabo et armoire miroir. Bac en matière synthétique dans lessiverie. Un robinet extérieur de jardin. Montant de fourniture des appareils : CHF 11'900.- . Pompe à chaleur air-eau, modèle « Splittée » . Chauffage au sol au rez-de-chaussée inf. et supérieur. Sonde extérieure.	
CHAUFFAGE :		
VENTILATION CONTRÔLÉE (VMC) :	Monobloc de ventilation contrôlée « double flux » .	
CUISINE / CELLIER :	Selon plan, comprend : îlot et meubles, four, hotte, plaques à induction , lave-vaisselle, réfrigérateur et plonge. Montant de la cuisine : CHF 27'500.- (y.c. crédence murale et porte accès cellier).	
ELECTRICITE :	Lumière avec interrupteur-prise dans tous les locaux, prise téléphone, tableau de distribution dans local chauffage, une prise extérieure sur terrasse, une sonnette.	
CAPTEURS SOLAIRES :	Capteurs solaires photovoltaïques sur toiture (surface env. 40 m²). Puissance estimée : env. 8.5 kWc.	
STORES :	Stores vénitiens en paquet, en aluminium, de couleur standard avec motorisations électriques. Store en toile à projection horizontale terrasse.	
CARRELAGE :	Au sol dans cuisine, séjour, WC, WC-bain, hall d'entrée et cave. Au mur dans WC et WC-bain. Montant de fourniture de carrelage : CHF 9'000.- (CHF 40.-/m ²).	
PARQUET :	Au sol dans 3 chambres et dressing au rez-de-chaussée inférieur.	
DRESSING :	Aménagement du dressing avec 3 tiroirs et 1 miroir.	
POÊLE :	Canal de fumée inox avec sortie en toiture compris / fourniture du poêle non comprise.	
SERRURERIE :	Garde-corps de balcon avec vitrage transparent.	
PEINTURE :	Murs et plafonds blanchis dans local technique au rez-de-chaussée inférieur.	
COUVERT/BÛCHER :	Fondations en béton, toiture dalle béton armé étanche, murs en briques ciment crépies.	
HONORAIRES :	Plans, devis, publication, surveillance.	
ALENTOURS :	Chemin d'accès en macadam et pourtour bâtiment avec dalles de jardin bétonnées , engazonnement.	
DIVERS :	Nettoyage du bâtiment, frais de permis, taxe de libération d'abri, taxes de raccordement antenne TV + BKW, taxe communale, raccordement canalisation STEP	

maisons familiales à vendre

Maison A

Rue du Bérudier **21** / parcelle **5436**

Maison B

Rue du Bérudier **23** / parcelle **5383**



... la villa du futur orientée vers l'autonomie électrique...



maison & terrain à vendre comprenant :

villa A

Situation :	Est
Réalisation :	2025-2026
Surface terrain :	438 m ²
Surface nette totale :	env. 148 m ²
Cube SIA :	env. 814 m ³ y.c. couvert / bûcher

Prix : **CHF 1'147'000.-**

villa B

Situation :	Ouest
Réalisation :	à définir
Surface terrain :	547 m ²
Surface nette totale :	env. 148 m ²
Cube SIA :	env. 814 m ³ y.c. couvert / bûcher

Prix : **CHF 1'192'000.-**

NON COMPRIS (montants approximatifs) :

Poêle	CHF 4'000.-	Frais de notaire, RF	
Aménagement dressing	Compris	et cédula villa A	CHF 45'000.-
Machines à laver et à sécher	CHF 4'000.-		
Clôture métallique en périphérie de parcelle			

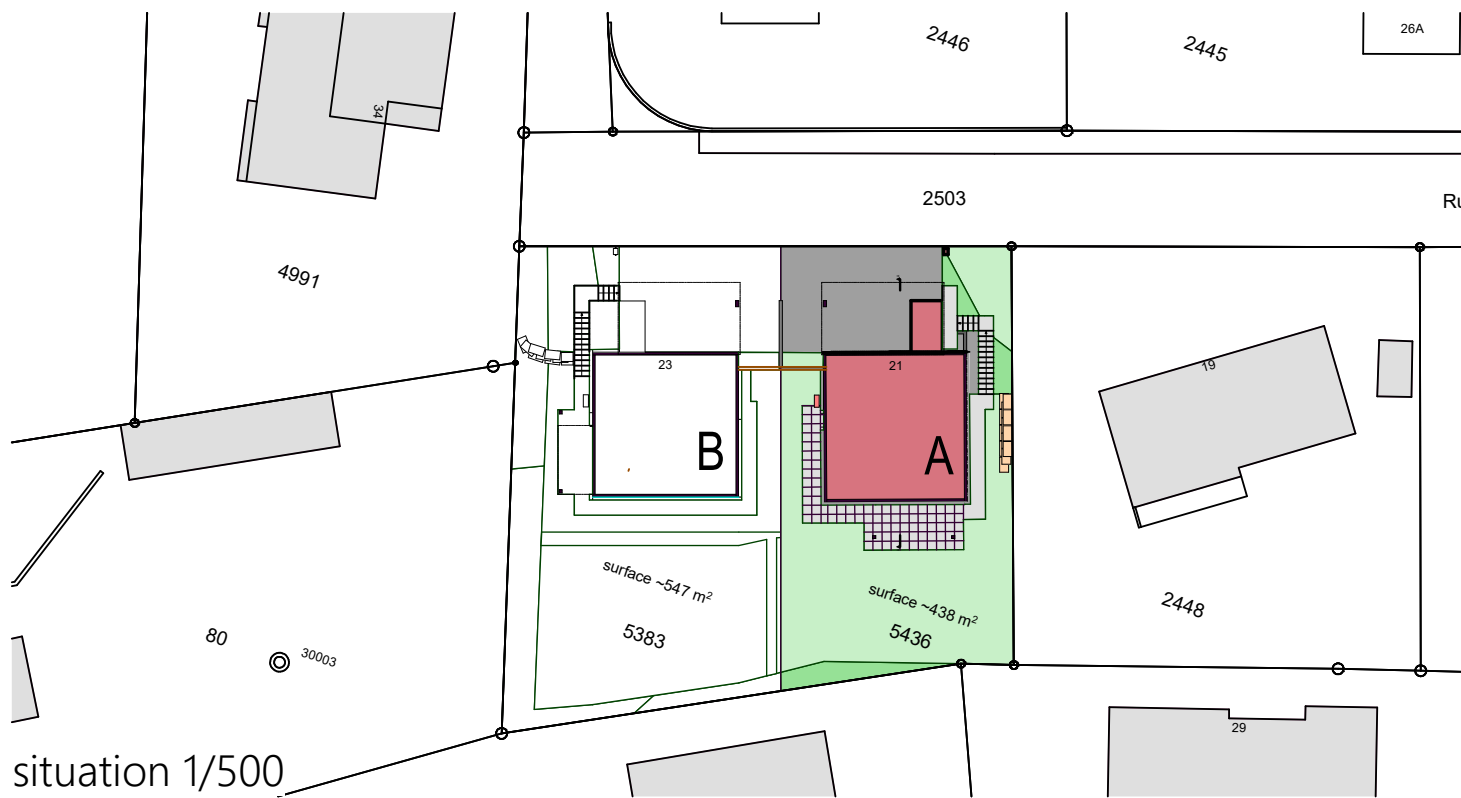
Courtételle, mai 2026



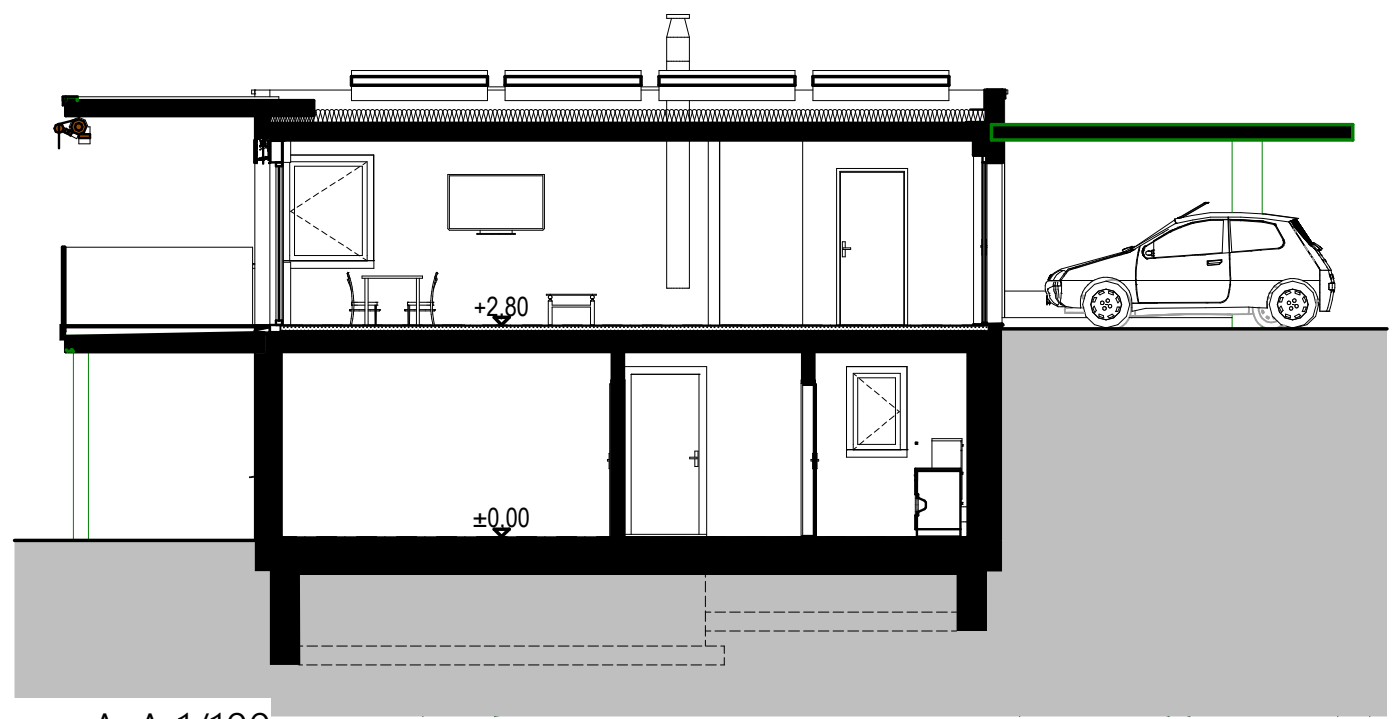
Rue de l'Avenir 17
2852 Courtételle

T 032 421 48 00
E info@joliat.ch

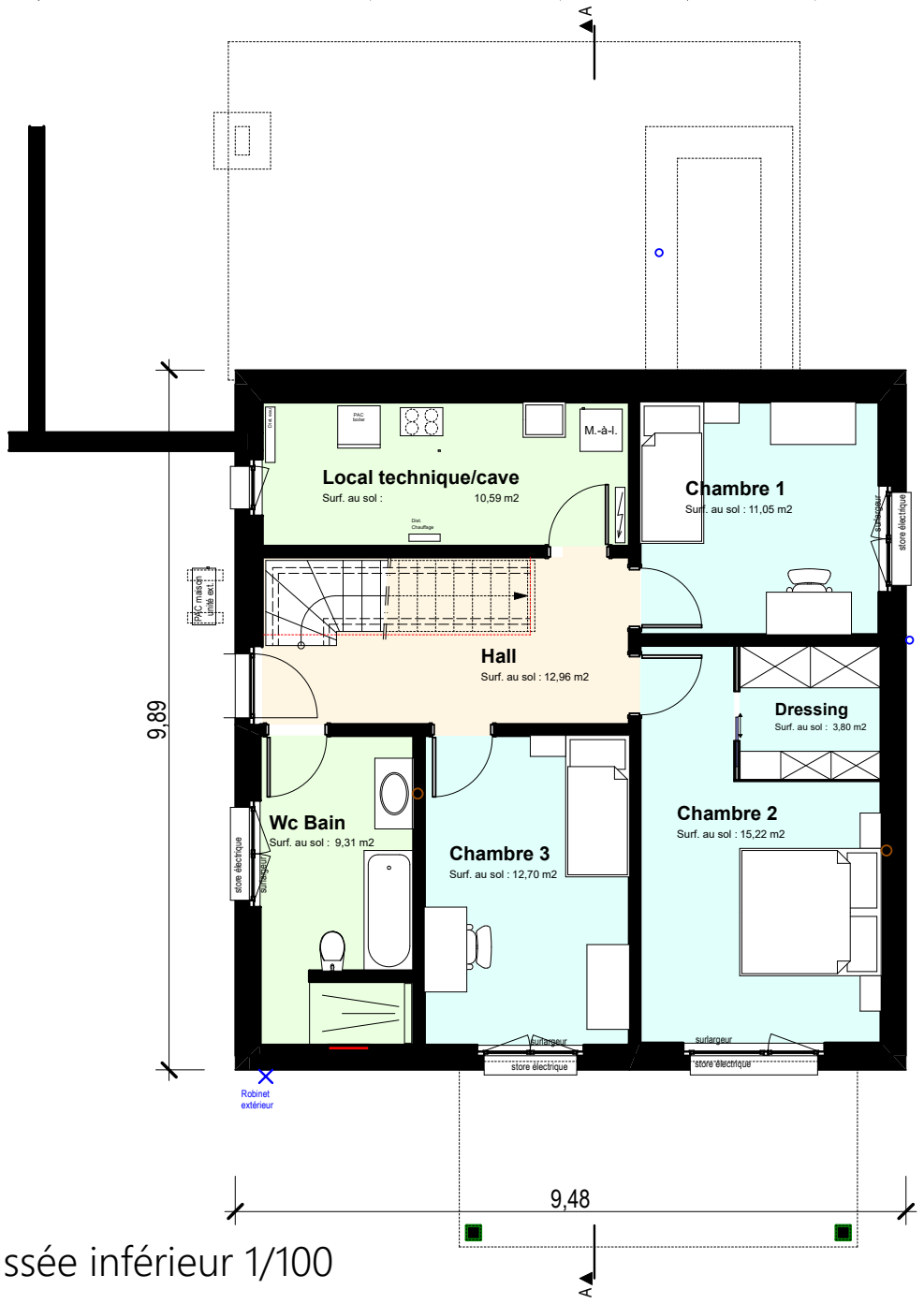




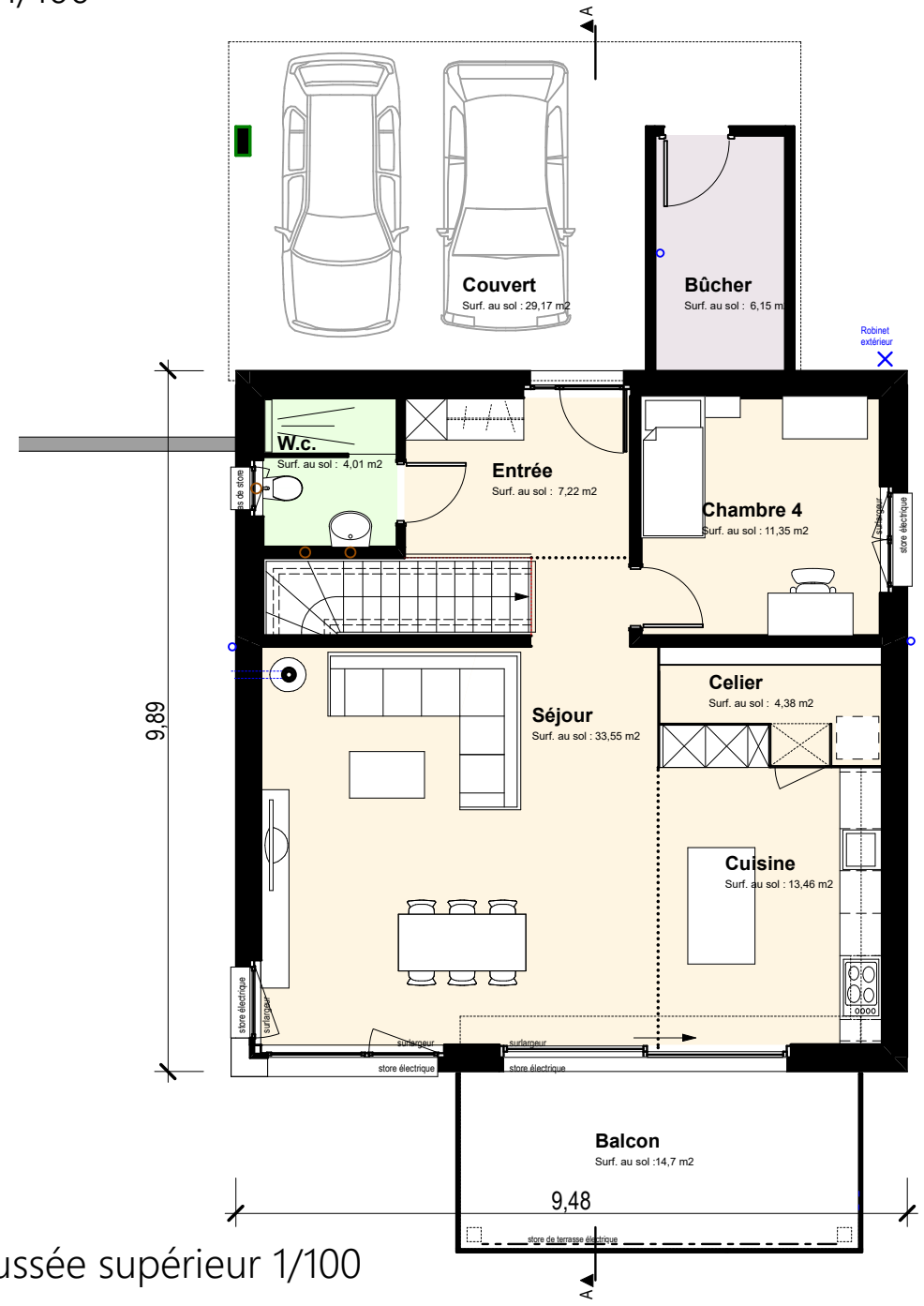
situation 1/500



coupe A-A 1/100



rez-de-chaussée inférieur 1/100



rez-de-chaussée supérieur 1/100

